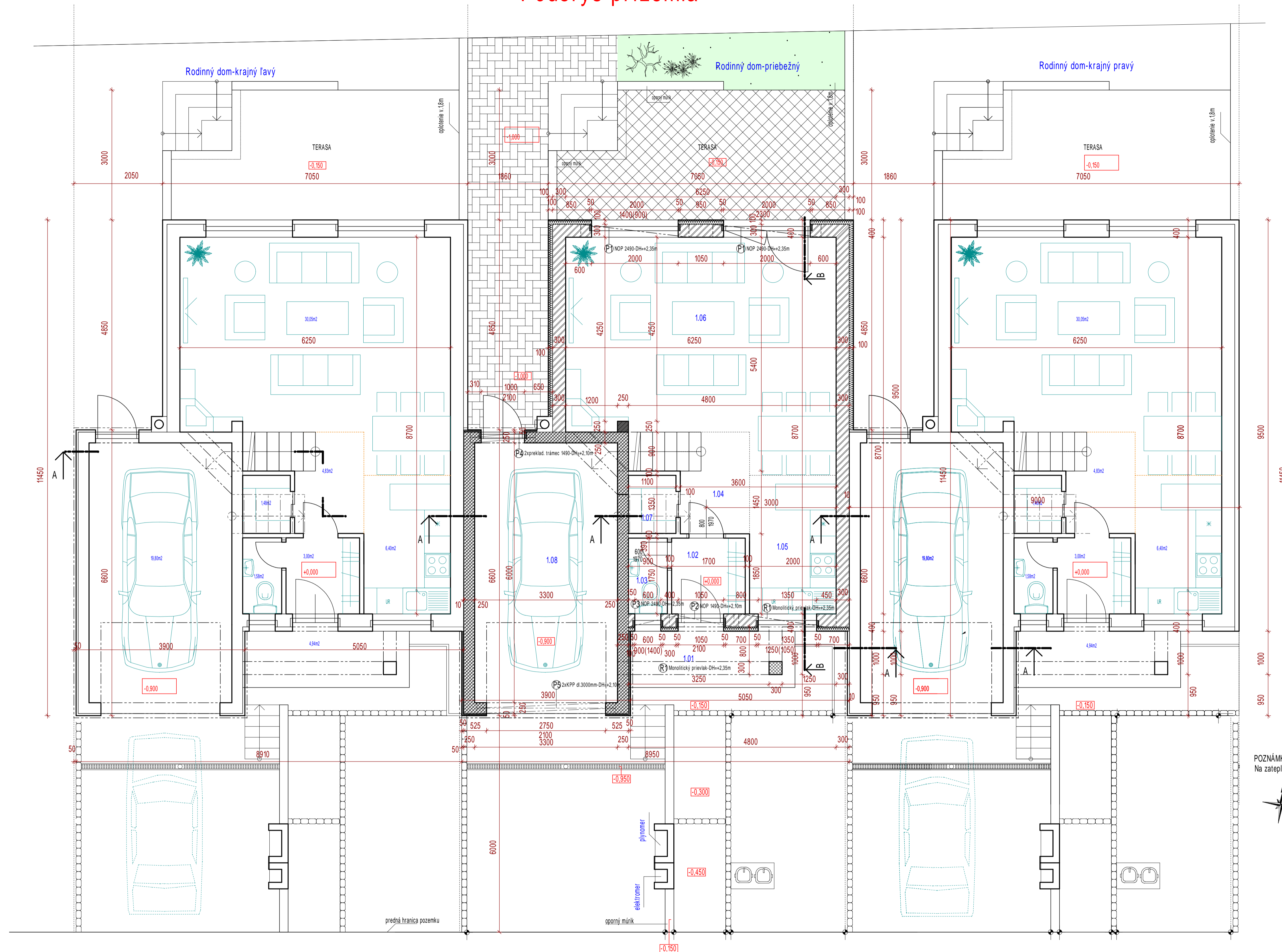


Pôdorys prízemia



TYPICKÝ DOM - Pôdorys prízemí , M1:50

Označenie miestnosti	Plocha	Podlaha	Steny+stropy
1.01 Závetrie	4,90m ²	ker.dlažba	úprava fasády
1.02 Zádverie	3,00m ²	ker.dlažba	štuková omietka+výmalba
1.03 WC	1,60m ²	ker.dlažba	štuková omietka+výmalba, ker.obklad v=1,5m
1.04 Chodba	4,80m ²	ker.dlažba	štuková omietka+výmalba
1.05 Kuchyňský kút	6,40m ²	ker.dlažba	štuková omietka+výmalba, ker.obklad v=od 0,8m do 1,4m
1.06 Obývacia izba s jedálňou	30,10m ²	ker.dlažba	štuková omietka+výmalba
1.07 Špajza	1,50m ²	ker.dlažba	štuková omietka+výmalba
1.08 Garáž	19,80m ²	ker.dlažba	štuková omietka+výmalba

VÝPIS PREKLADOV

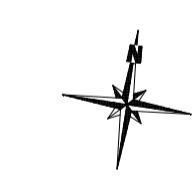
- Ⓟ1 Nosný preklad YTONG, NOP P4,4-600, š=300mm, Dl.2490mm...2ks
- Ⓟ2 Nosný preklad YTONG, NOP P4,4-600, š=300mm, Dl.1490mm...1ks
- Ⓟ3 Nosný preklad YTONG, NOP P4,4-600, š=300mm, Dl.1290mm...1ks
- Ⓟ4 Prekladový trámec YTONG, PSF P4,4-600, š=125mm, Dl.1490mm...2ks
- Ⓟ5 - POROTHERM keramický predpätý preklad KPP dl.3000mm, 2ks
- Ⓡ1 - Monolitický preklad, oceľ R 10 505, beton tr.C16/20

LEGENDA MATERIÁLOV

- Murivo z tvárníc YTONG P2-400 PDK, hr.300mm so zateplením hr.100mm, na tenkovrstvú systémovú maltu
- Murivo z tvárníc YTONG P4-500 PD, hr.250mm so zateplením hr.50 a 100mm, na tenkovrstvú systémovú maltu
- Murivo z plných tehál POROTHERM 250x120x65mm na MC 10MPa
- Murivo piliera z tehál plných pálených 290x140x65mm na MC 10MPa
- Murivo priečok z tvárníc YTONG P2-500 , hr.100mm, na tenkovrstvú systémovú maltu

POZNÁMKA

Na zateplenie ostien a nadpražia otvorov bude použitý polystyren XPS hr.50mm



INVESTOR: TINASTAV plus s.r.o, Skalica	DÁTUM: 09/2009	Č. PARÉ:
ADRESA: pplk.Pľujúša 1, 909 01 Skalica		
AKCIA: Výstavba 15 Rodinných domov	STUPEŇ: PS-stavebné povolenie	
Krivé kúty	ZODP. PROJ.: Miroslav Šmída, DIS	
MIESTO STAVBY: Skalica, lokalita "Krivé kúty", p.č. 1196/14 k.ú.Skalica	PROJEKTANT: Miroslav Šmída, DIS	
SÚBOR: Stavebná časť	Č. VÝKR.:	
DRUH VÝKR.: RD - typ 1, Pôdorys prízemí	MÉRITKO: 1:50	4.